

Зарегистрирован на ЕПГУ за
№ 3664355345 от 20.12.2023
Утвержден решением от 26.12.2023
№ ЛПО-20231221-15919586699-3

Акт

лесопатологического обследования

лесных насаждений Кваркенского лесничества (лесопарка)

Оренбургская область

Способ лесопатологического обследования: 1. Визуальный

☐

2. Инструментальный

☒

Место проведения:

Участковое лесничество	Урочище (Дача)	Квартал	Выдел	Площадь выдела, га	Лесопато- логический выдел	Площадь лесо- патологическо- го выдела, га
Зеленодольское	-	8	2	5,3	1	1,8

Лесопатологическое обследование проведено на общей площади 1,8 га

Кадастровый номер участка:

(для участков, предоставленных в постоянное (бессрочное) пользование, аренду)

Документ о праве пользования:

2. Инструментальное (детальное) обследование лесных насаждений

2.1. Лесничество Кваркенское, Участковое лесничество Зеленодольское, Урочище (дача) -, Квартал 8, Выдел 2, Лесопатологический выдел 1

Наличие ограничений или особенностей участка, влияющих на назначение СОМ:

Леса имеющие научное или историческое значение

(отметка о наличии ООПТ, ОЗУ, водоохранной зоны, радиоактивного загрязнения лесов, угрозы возникновения очагов вредных организмов или пожарной опасности в лесах).

2.2. Фактическая таксационная характеристика лесного насаждения соответствует (не соответствует) таксационному описанию (нужное подчеркнуть). Причины несоответствия: давность лесоустройства, лесоустройство 1997 года

Ведомость насаждений с выявленными несоответствиями таксационным описаниям приведена в приложении 1 к Акту.

2.3 Состояние насаждений:

с нарушенной устойчивостью (средневзвешенная категория состояния $\geq 1,51 - \geq 4,50$)

☐

с утраченной устойчивостью (средневзвешенная категория состояния $\geq 4,51$)

☒

устойчивое (средневзвешенная категория состояния $\leq 1,50$)

☐

2.4 Причины ослабления, повреждения, средневзвешенная категория состояния насаждения:

869 Устойчивый низовой пожар более 10 летней давности

Средневзвешенная категория состояния насаждения 5,0

2.4.1. Заселено (отработано) стволовыми вредителями:

[illegible]

2.4.2. Повреждено огнем:

[illegible]

2.4.3. Повреждено болезнями:

[illegible]

2.5. Выборке подлежит 100,0 % деревьев

(указывается общий % запаса деревьев, подлежащий рубке, от общего запаса насаждения)

в том числе:

без признаков ослабления	0,0 %	<u>(причины назначения)</u>
ослабленных	0,0 %	<u>(причины назначения)</u>
сильно ослабленных	0,0 %	<u>(причины назначения)</u>
усыхающих	0,0 %	<u>(причины назначения)</u>
свежего сухостоя	54,0 %	
свежего ветровала	0,0 %	
свежего бурелома	0,0 %	
старого сухостоя	46,0 %	
старого ветровала	0,0 %	
старого бурелома	0,0 %	

2.6. Полнота лесного насаждения после уборки деревьев, подлежащих рубке, составит 0,0

Критическая полнота для данной категории лесных насаждений 0,3

ЗАКЛЮЧЕНИЕ к инструментальному обследованию участка.

С целью предотвращения негативных процессов, снижения ущерба от их воздействия, назначено:

Участковое лесничество	Урочище (дача)	Квартал	Выдел	Площадь выдела, га	ЛПТ выдел	Площадь ЛПТ выдела	Вид меропри ятия	Площадь меропри ятия, га	Породы	Доля выбираемой древесины по запасу, %	Рекомендуе мый срок проведения мероприятия
1	2	3	4	5	6	7	8	9	10	11	12
Зеленодоль ское	-	8	2	5,3	1	1,8	ССР	1,8	С	100,0	2024-2026 гг.

Ведомость перечета деревьев и абрис участка прилагаются (прил. 2 и 3 к данному акту)

РЕКОМЕНДАЦИИ по проведению мероприятий, не относящихся к мероприятиям по предупреждению распространения вредных организмов: нет

Дата проведения ЛПО 13.11.2023г

Дата составления документа 20.12.2023

Исполнитель работ по проведению лесопатологического обследования:

Фамилия, имя и отчество (при наличии) Соколов Д.М.

Организация ИП Исхаков; Должность: специалист лесного хозяйства

Подпись _____

Телефон: 8(987) -588-29-40

Согласовано:

Руководитель (лесничий)

ГКУ Кваркенское лесничество _____ В.В.Павленко

[illegible]

Условные обозначения: ТО - таксационные описания; Ф - фактическая характеристика лесного насаждения

Исполнитель работ по проведению обследования:

Фамилия, имя и отчество (при наличии) Соколов Д.М.

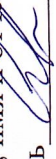
Подпись

Дата составления документа 20.12.2023

Результаты проведения лесопатологического обследования лесных насаждений за 2023 года
 Субъект Российской Федерации Оренбургская область
 Лесничество (лесопарк) Кваркенское
 Участковое лесничество Зеленодольское
 Урочище (лесная дача) -

Номер квартала	Номер выдела	Площадь выдела, га	Целевое назначение лесов	Категория защитных лесов	ОЗУ	Номер лпт выдела	Площадь лпт выдела, га	10С	состав (сух., ветр., бур.)	Таксационная характеристика лесного насаждения								число деревьев на временной пробной площади, шт				Распределение деревьев по категориям состояния, % от запаса																Подлежит рубке, %	Причина ослабления, повреждения	ССР	1,8	назв аченные меропр иятия	площадь, га	вид	36																																																																																																																																																																																																																																																																																																																																																																																																																																																																																																																																																																																																																																																																																																																																																																																																																																																																																																																																																																																																																																																																																																																																																																																																																																				
										9	10	11	12	13	14	15	16	17	Н	Р	ослабленая	Н	Р	ослабленные	Н	Р	сильно ослабленные	Н	Р	усыхающие	свежий сухостой	свежий ветровал	свежий бурелом	старый сухостой	старый ветровал	старый бурелом																																																																																																																																																																																																																																																																																																																																																																																																																																																																																																																																																																																																																																																																																																																																																																																																																																																																																																																																																																																																																																																																																																																																																																																																																																													
8	2	5,3	Защитные	леса имеющие научное или ист. знач.	-	1	1,8	10С	состав (сух., ветр., бур.)	попоя	41	15	16	С/В2	0,0	3	117	17	18	19	20	21	22	23	24	25	26	27	28	29	30	31	32	33	34	35	36																																																																																																																																																																																																																																																																																																																																																																																																																																																																																																																																																																																																																																																																																																																																																																																																																																																																																																																																																																																																																																																																																																																																																																																																																																												

Условные обозначения: Н - деревья не подлежат рубке; Р - деревья подлежат рубке.

Исполнитель работ по проведению лесопатологического обследования:
 Фамилия, имя и отчество (при наличии) Соколов Д.М.
 Подпись 

Дата составления документа 20.12.2023

Ведомость перечета деревьев назначенных в рубку

ВРЕМЕННАЯ ПРОБНАЯ ПЛОЩАДЬ № 1-2

1.1. Субъект Российской Федерации Оренбургская область; Лесничество Кваркенское;
Участковое лесничество Зеленодольское; Урочище (дача)-

Квартал 8; Выдел 2; Площадь выдела 5,3 га; Лесопатологический выдел 1; Площадь
лесопатологического выдела 1,8 га.

1.2. Метод перечета:

сплошной, ленты перечета, круговые площадки постоянного радиуса, реласкопические площадки
(нужное подчеркнуть).

Количество лент/площадок 2 шт. Размер площадок (длина x ширина/радиус) 9,8 м

Размер временной пробной площади: 0,06

1.3. Фактическая таксационная характеристика насаждения:

Состав 10С; возраст (лет) 41 ; тип леса С/В2; полнота 0; бонитет 3 ; запас на га 117 м3
возобновление: нет

1.4. Номер очага вредных организмов

Тип очага вредных организмов: эпизодический, хронический (нужное подчеркнуть).

Фаза развития очага вредных организмов: начальная, нарастания численности, собственно
вспышка, кризис (нужное подчеркнуть)

1.5. Причина ослабления, повреждения насаждения и время:

Устойчивый низовой пожар более 10 летней давности

Состояние насаждения: насаждение погибшее

Средневзвешенная категория состояния насаждения: 5,0

1.6. Назначенные мероприятия:

Виду снижения полноты лесного насаждения после уборки деревьев, подлежащих рубке ниже
критической полноты, рекомендуется проведение сплошных санитарных рубок.

Исполнитель работ по проведению лесопатологического обследования:

Фамилия, имя и отчество (при наличии) Соколов Д.М.

Подпись 

Дата составления документа 20.12.2023

По насаждению

средневзвешенная категория состояния 5

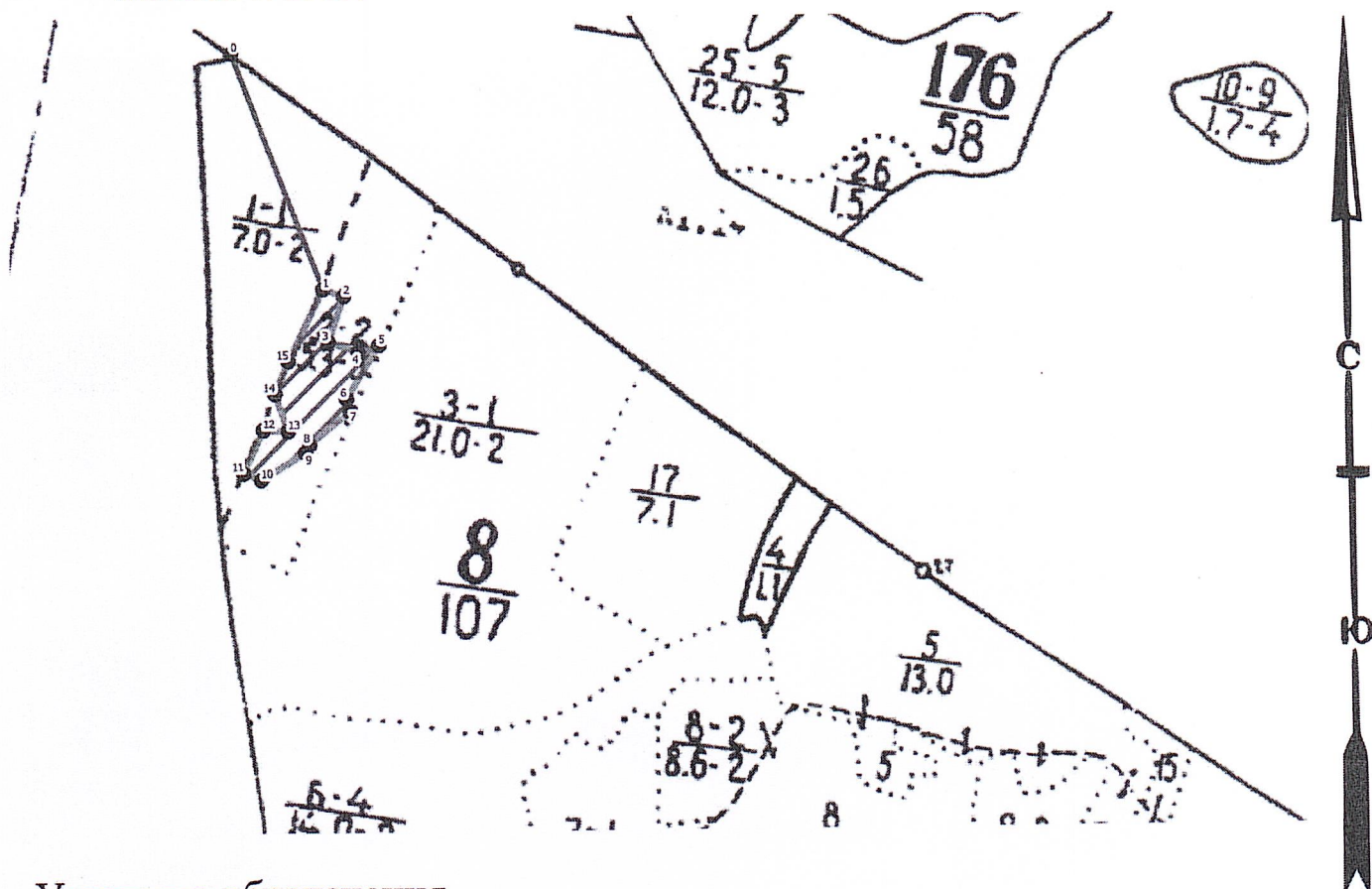
Ступени толщины, см	количество деревьев по категориям состояния, шт.																всего		
	1		2		3		4		5		5 (а,б,в)			5 (г, д, е)			шт.	м3.	в том числе подлежит рубке, %
	Н	З	Н	З	Н	З	Н	З	Н	З	Н	З	О	Н	З	О			
1	2	3	4	5	6	7	8	9	10	11	12	13	14	15	16	17	18	19	20
8	0	0	0	0	0	0	0	0	7	0	4	0	0	3	0	0	7	0,2	100,0
12	0	0	0	0	0	0	0	0	10	0	5	0	0	5	0	0	10	0,9	100,0
16	0	0	0	0	0	0	0	0	12	0	6	0	0	6	0	0	12	2,3	100,0
20	0	0	0	0	0	0	0	0	6	0	3	0	0	3	0	0	6	2,0	100,0
24	0	0	0	0	0	0	0	0	3	0	2	0	0	1	0	0	3	1,6	100,0
28	0	0	0	0	0	0	0	0	0	0	0	0	0	0	0	0	0	0,0	-
32	0	0	0	0	0	0	0	0	0	0	0	0	0	0	0	0	0	0,0	-
36	0	0	0	0	0	0	0	0	0	0	0	0	0	0	0	0	0	0,0	-
40	0	0	0	0	0	0	0	0	0	0	0	0	0	0	0	0	0	0,0	-
44	0	0	0	0	0	0	0	0	0	0	0	0	0	0	0	0	0	0,0	-
48	0	0	0	0	0	0	0	0	0	0	0	0	0	0	0	0	0	0,0	-
52	0	0	0	0	0	0	0	0	0	0	0	0	0	0	0	0	0	0,0	-
56	0	0	0	0	0	0	0	0	0	0	0	0	0	0	0	0	0	0,0	-
60	0	0	0	0	0	0	0	0	0	0	0	0	0	0	0	0	0	0,0	-
64	0	0	0	0	0	0	0	0	0	0	0	0	0	0	0	0	0	0,0	-
68	0	0	0	0	0	0	0	0	0	0	0	0	0	0	0	0	0	0,0	-
Итого, шт	0	0	0	0	0	0	0	0	38	0	20	0	0	18	0	0	38		
Итого, м3	0	0	0	0	0	0	0	0	7,0	0	3,8	0	0	3,2	0	0		7,0	
Итого, % от запаса по породе	0	0	0	0	0	0	0	0	100,0	0	54,0	0	0	46,0	0	0			100,0

Порода: С средневзвешенная категория состояния 5

Ступени толщины, см	количество деревьев по категориям состояния, шт.																всего		
	1		2		3		4		5		5 (а,б,в)			5 (г, д, е)			шт.	м3.	в том числе подлежит рубке, %
	Н	З	Н	З	Н	З	Н	З	Н	З	Н	З	О	Н	З	О			
1	2	3	4	5	6	7	8	9	10	11	12	13	14	15	16	17	18	19	20
8	0	0	0	0	0	0	0	0	7	0	4	0	0	3	0	0	7	0,2	100,0
12	0	0	0	0	0	0	0	0	10	0	5	0	0	5	0	0	10	0,9	100,0
16	0	0	0	0	0	0	0	0	12	0	6	0	0	6	0	0	12	2,3	100,0
20	0	0	0	0	0	0	0	0	6	0	3	0	0	3	0	0	6	2,0	100,0
24	0	0	0	0	0	0	0	0	3	0	2	0	0	1	0	0	3	1,6	100,0
28	0	0	0	0	0	0	0	0	0	0	0	0	0	0	0	0	0	0,0	-
32	0	0	0	0	0	0	0	0	0	0	0	0	0	0	0	0	0	0,0	-
36	0	0	0	0	0	0	0	0	0	0	0	0	0	0	0	0	0	0,0	-
40	0	0	0	0	0	0	0	0	0	0	0	0	0	0	0	0	0	0,0	-
44	0	0	0	0	0	0	0	0	0	0	0	0	0	0	0	0	0	0,0	-
48	0	0	0	0	0	0	0	0	0	0	0	0	0	0	0	0	0	0,0	-
52	0	0	0	0	0	0	0	0	0	0	0	0	0	0	0	0	0	0,0	-
56	0	0	0	0	0	0	0	0	0	0	0	0	0	0	0	0	0	0,0	-
60	0	0	0	0	0	0	0	0	0	0	0	0	0	0	0	0	0	0,0	-
64	0	0	0	0	0	0	0	0	0	0	0	0	0	0	0	0	0	0,0	-
68	0	0	0	0	0	0	0	0	0	0	0	0	0	0	0	0	0	0,0	-
Итого, шт	0	0	0	0	0	0	0	0	38	0	20	0	0	18	0	0	38		
Итого, м3	0	0	0	0	0	0	0	0	7,0	0	3,8	0	0	3,2	0	0		7,0	
Итого, % от запаса по породе	0	0	0	0	0	0	0	0	100,0	0	54,0	0	0	46,0	0	0			100,0

Абрис участка леса

Кваркенское лесничество
Зеленодольское участковое лесничество
Кв. 8, выд.2, лп. выд.1, площадь лп. выд. 1.8 га
Масштаб 1: 10 000



Условные обозначения

- поворотные точки — промеры
- круговые площадки - ССР

N квартала	N выдела	N лесопатологического выдела	Размеры ленты (круговой площадки) перече́та					Координаты начала, конца и поворотных точек лент перече́та/центров круговых площадок перече́та	
			N ленты (площадки)	длина, м	ширина, м	радиус, м	площадь, га		
8	2	1	1			9,8	0,03	52.393764	59.813330
			2			9,8	0,03	52.392753	59.813081

Пространственное размещение лесопатологических выделов
(включается в Акт при выделении лесопатологических
выделов, для указания пространственного расположения
поврежденных и погибших насаждений)

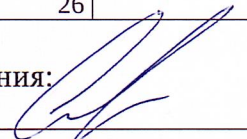
Номера точек	Координаты		Азимуты	Длина, м
0-1	52.397247	59.811428	159	334
1-2	52.394406	59.812985	109	29
2-3	52.394313	59.813374	199	66
3-4	52.393766	59.813031	109	42
4-5	52.39363	59.813602	72	29
5-6	52.393701	59.814008	211	85
6-7	52.39307	59.813323	164	18
7-8	52.392921	59.813385	231	70
8-9	52.392544	59.812564	207	13
9-10	52.392449	59.812476	239	70
10-11	52.392147	59.811585	291	26
11-12	52.392239	59.811246	26	63
12-13	52.392737	59.811678	92	34
13-14	52.392714	59.812165	341	53
14-15	52.393164	59.811942	22	48
15-1	52.393552	59.812233	26	108

Исполнитель работ по проведению лесопатологического обследования:

ФИО: Соколов Дмитрий Михайлович

Контактный телефон: +7 987 588-29-40

Подпись



Дата составления документа 20.12.2023



Кваркенское лесничество
Зеленодольское участковое лесничество
квартал 8 выдел 2 ЛП1
13.11.2023 10:56:49
52°23'36,42"N 59°48'44,22"E
Высота: 372м